

**Конкурс «Переславский музей-заповедник: строим вместе на
новом месте»**

Андреева Александра Юрьевна

Концептуальная идея

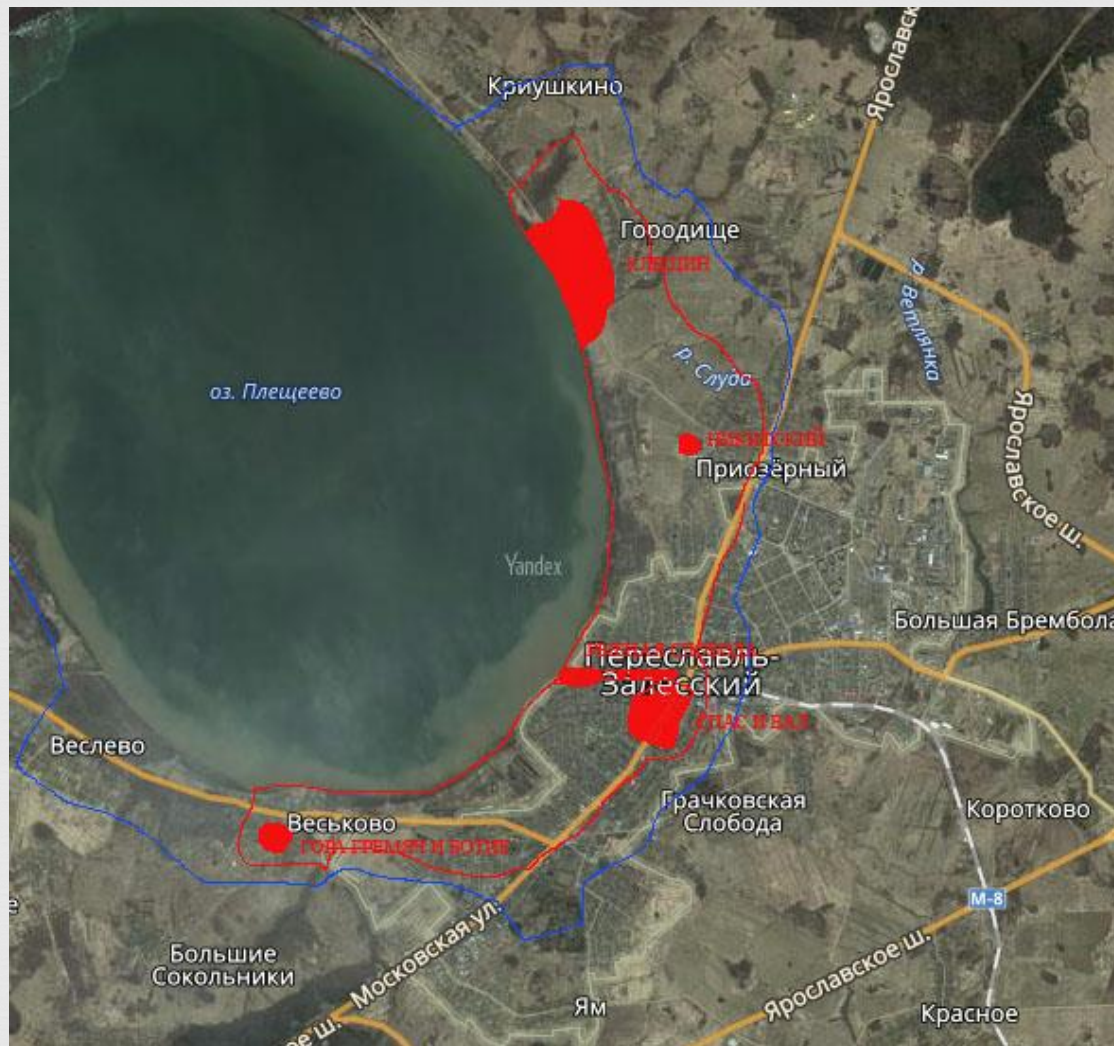
Слоган:

«Знание — сила»

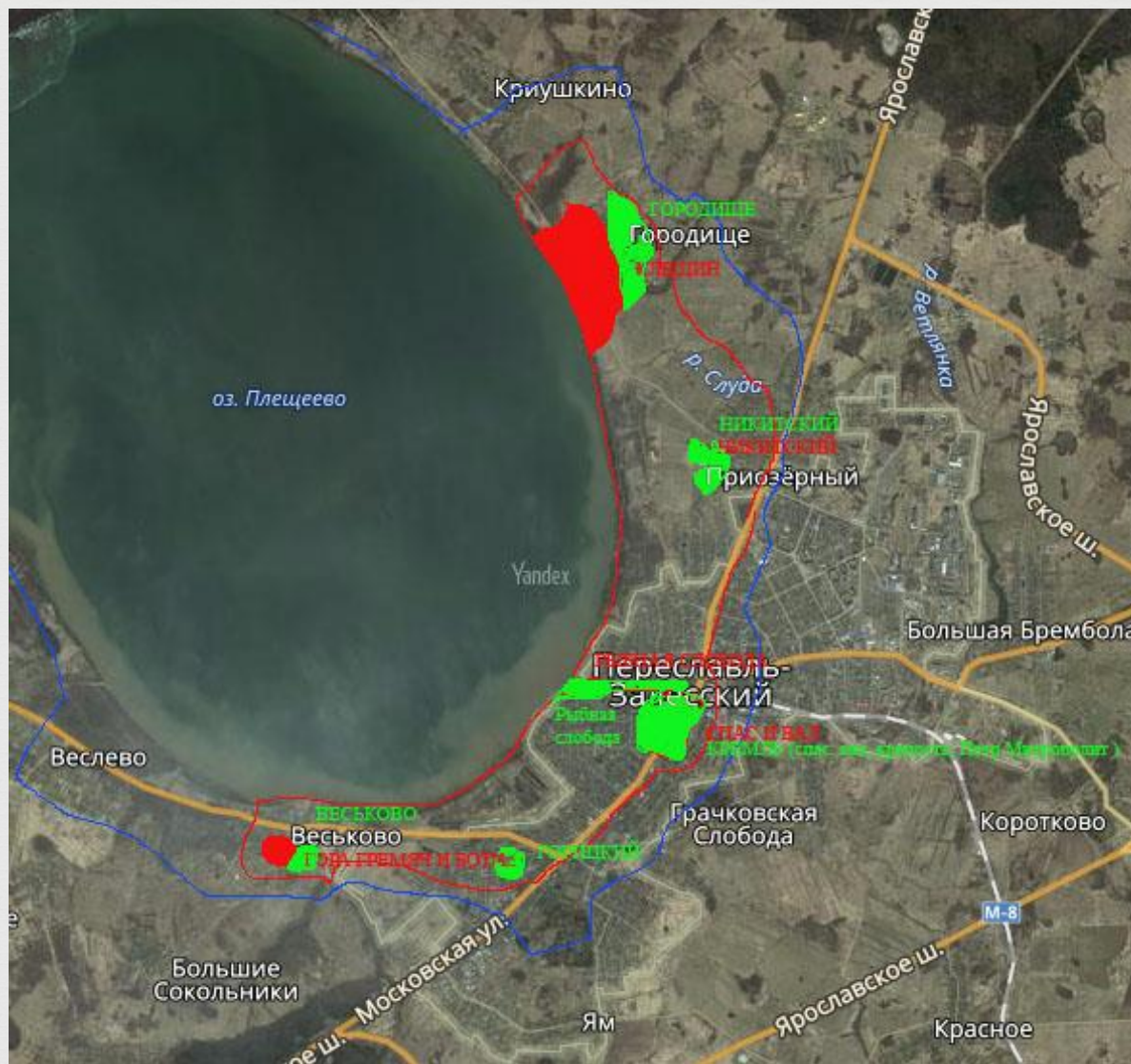


Выявленный объект культурного наследия «Фабрика Павлова» в градостроительном окружении.

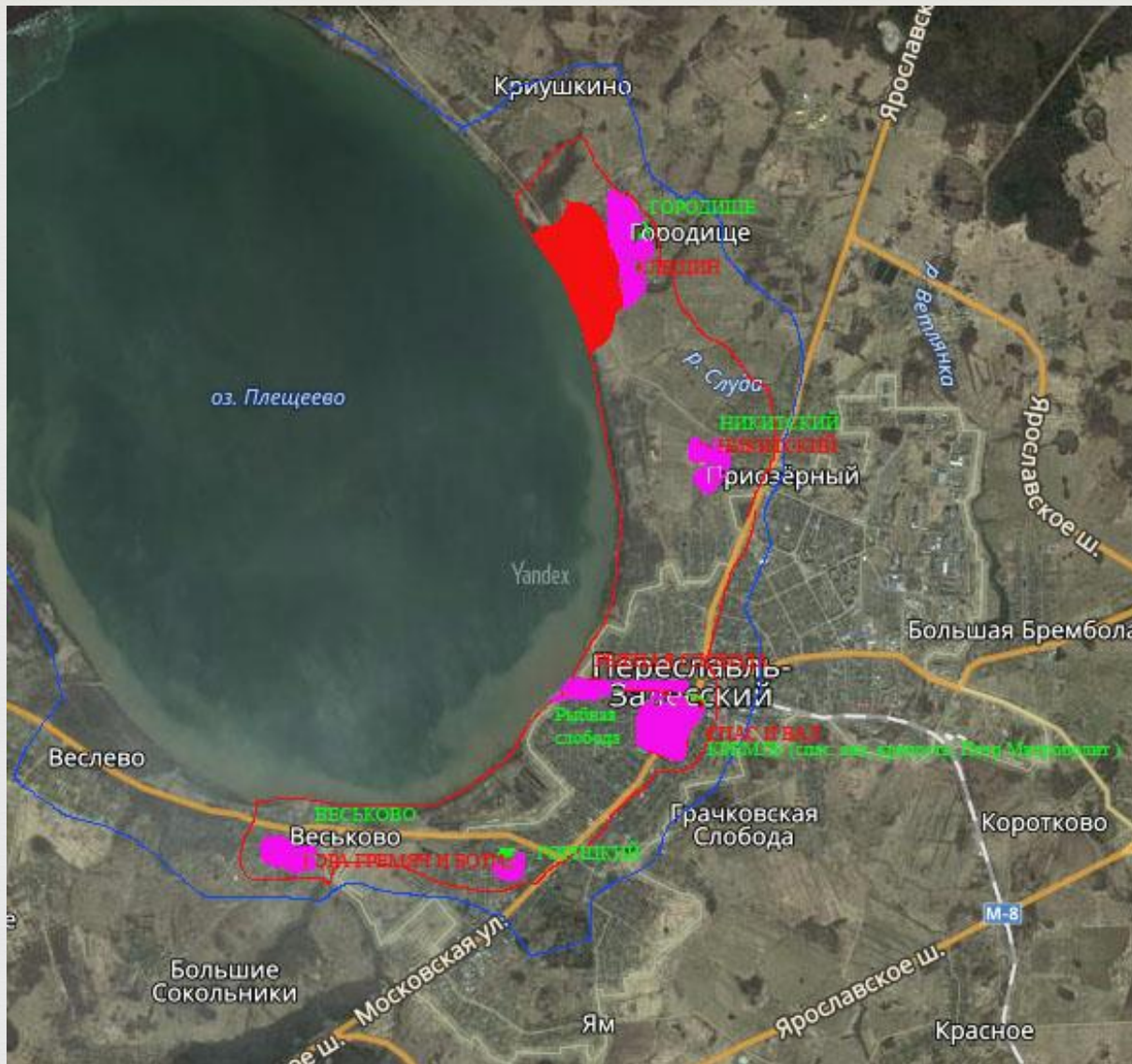
Хронология развития культурного ландшафта г. Переславля-Залесского и его окрестностях



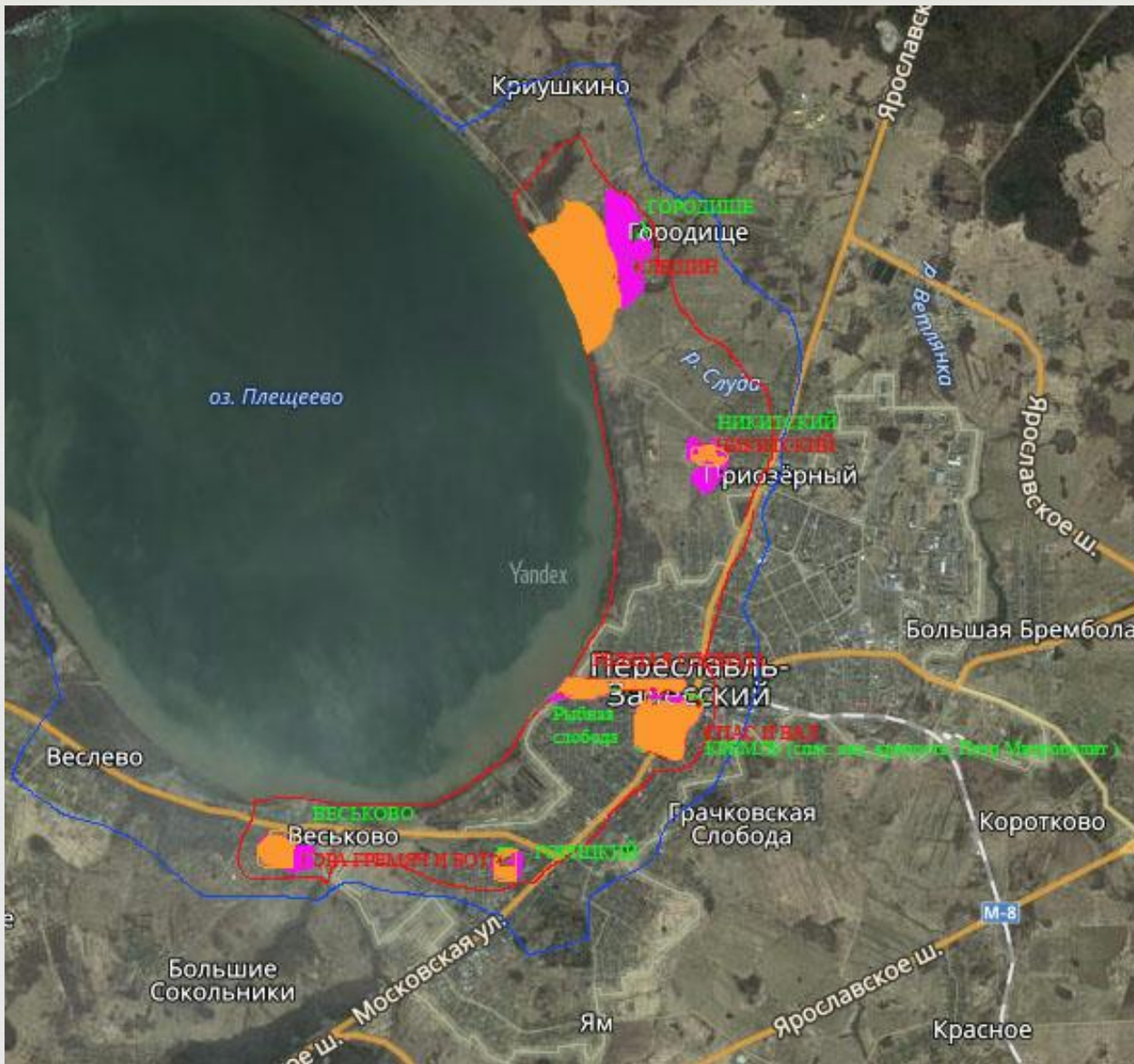
Очаги развития культурного ландшафта в 10-12 веках.



Развитие очагов активности культурного ландшафта в 16-17 веках.



Очаги активности культурного ландшафта в конце 17 века - 18 веке.



Очаги развития культурного ландшафта в 19 -20 веках.

Инвестиционные проекты - организация рекреационных аграрно-культурных комплексов при участии Переславль-Залесского историко-архитектурного и художественного музея-заповедника.

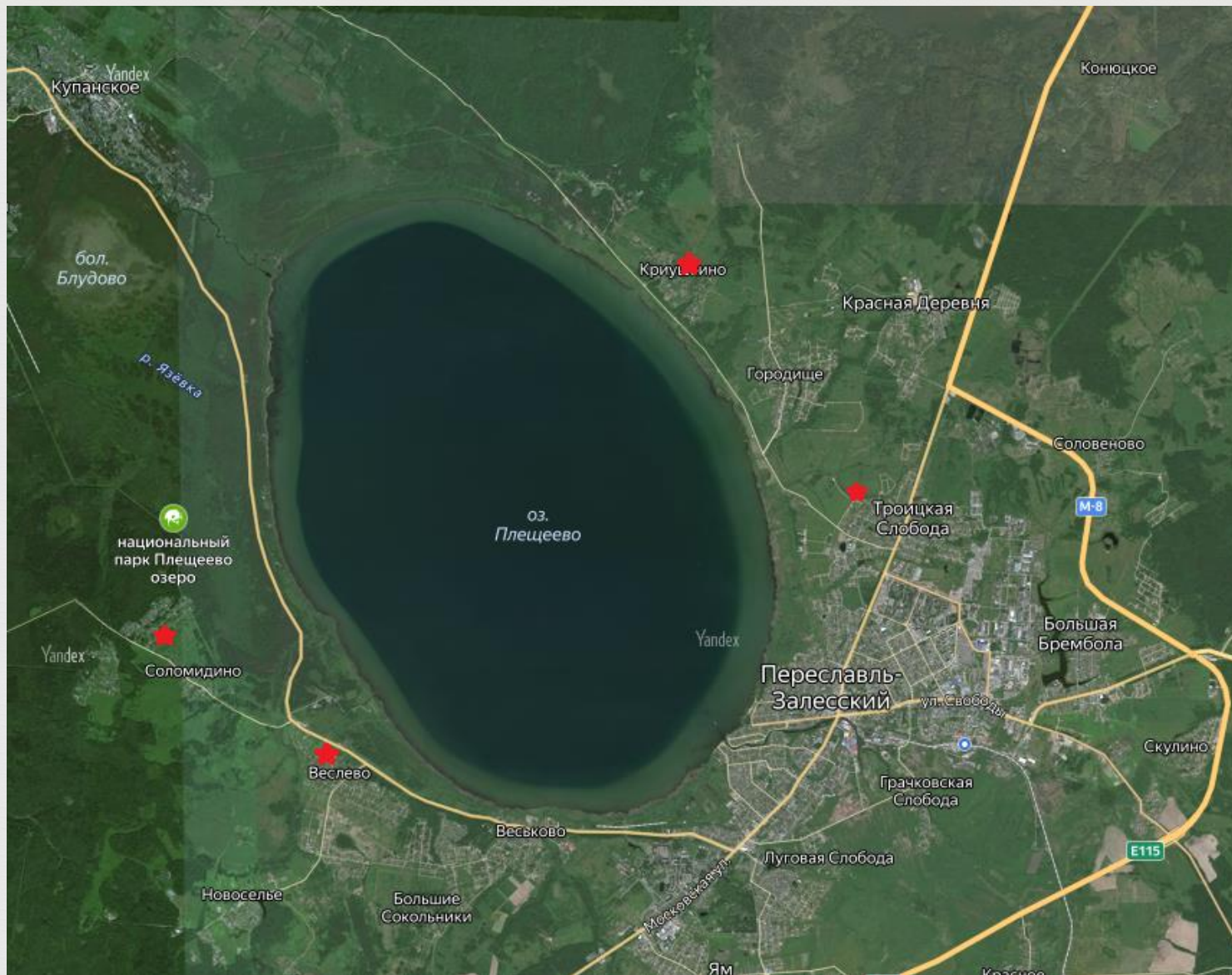
В процессе разработки проекта границ и режима историко-культурного заповедника на базе совокупной территории уже стоящих на государственной охране и потенциальных достопримечательных мест следует определить участки рекреационного назначения для организации на них рекреационных аграрно-культурных комплексов, в которых обязательно должны быть учтены традиции сельского хозяйства Переславского края.

1.Разведение и популяризация местных пород крупного рогатого скота, свиней и птицы в объемах, необходимых для снабжения музейного хозяйства продуктами разведения, а также реализацией их в торговых учреждениях, организованных в рекреационных комплексах.

2.Разведение лошадей в объемах, необходимых для нужд музейного хозяйства, использование лошадей этой уникальной местной породы в музейных мероприятиях, экскурсиях и туристических маршрутах.

3.Садоводство, в том числе разведение местных сортов садовых растений и сортов яблонь местной селекции.

Взаимодействие с местным сообществом следует строить на предоставлении рабочих мест в рекреационных комплексах и возможности дополнительного обучения местного населения профильными специалистами рекреационных комплексов, помимо этого должны быть льготные условия участия местного населения в мероприятиях, проводимых в рекреационных аграрно-культурных комплексах а также при заселении в их номерной фонд.



Возможные места размещения рекреационных аграрно-культурных комплексов.

Достопримечательное место – единственный быстрый и выгодный путь к ревитализации выявленного ОКН «Фабрика Павлова».

Выбор варианта работы с выявленным объектом «Фабрика Павлова» заявитель строит на личном опыте проектирования достопримечательного места регионального значения «Волжская шерстопрядильная фабрика им. Розы Люксембург», 1896 г. - XX в., расположенного по адресу: Ярославская область, Некоузский район, пос. Волга, ул. Ленина, 1.

Этот опыт наглядно показал, что следует сначала провести необходимые процедуры с объектом, а потом уже производить проектирование его функционального назначения. Исторический промышленный объект, которым является «Фабрика Павлова», может быть включен в реестр объектов культурного наследия в качестве достопримечательного места, и при этом события получить достаточную защиту при достаточных возможностях. Если произвести грубый подсчет затрат на реставрацию и приспособление данного объекта в случае включения его в реестр в качестве ансамбля, то эти затраты ориентировочно в десять раз превысят затраты на проектирование и ревитализацию достопримечательного места.

СХЕМА ТРЕБОВАНИЙ К ОСУЩЕСТВЛЕНИЮ ДЕЯТЕЛЬНОСТИ И ГРАДОСТРОИТЕЛЬНЫМ РЕГЛАМЕНТАМ
в границах территории выявленного объекта культурного наследия в виде достопримечательного места
“ Волжская шерстопрядильная фабрика им. Розы Люксембург” 1896 г. - XX в.



P1. Режим территории исторического природного и промышленного ландшафта



P2. Режим исторической промышленной застройки.



P3. Режим исторической жилой застройки.

Нижний Новгород - геоинформационный поисковый сервис - Mozilla Firefox

файл Правка Вид Журнал Закладки Инструменты Справка

Нижний Новгород - геоинформа... +

nnov-map:7001/Portal/faces/main.jspx?_afLoop=599788320022516&Adf-Window-Id=w08_afWindowMode=08_adf.c... mail.ru: Поиск в Интернете

mail.ru Поиск в интернете Найти! Почта Одноклассники 50 Мой мир Нравится Музыка 0,00 р. \$ 32,83 € 40,26 +24°C 38

Яндекс Поискать в Яндексе Найти 279 obrotkina Нижний Новгород +32 3 USD 32,83

Нижний Новгород - геоинформационный поисковый сервис Добро

Панель инструментов Google Maps

Карты Google

Управление картой



Пример трехмерной геоинформационной системы, г. Нижний Новгород.

Ответ на вопрос Переславского музея: «Как это повлияет на развитие территории?»

Несмотря на некоторую расплывчивость вопроса, поскольку до конца не ясно, что именно инициаторы конкурса подразумевали под словом «это», заявитель акцентирует их внимание на формулировке – развитие территории. Территориальное развитие — процесс освоения и обживания земель (территорий) с последующим совершенствованием структурно-функциональных характеристик хозяйства; одновременно это — формирование территориальных общностей людей (социумов), имеющих общие интересы по воспроизводству природного и человеческого потенциалов, и других условий жизнедеятельности.

Про освоение и его невозможность заявитель неоднократно упоминал выше. Если начать обживание территории и формирование территориального социума с прозрачной научно-проектной основы и проведения установленных законодательством процедур то можно прийти к совершенствованию структурно-функциональных характеристик хозяйства. Если же учесть, что совершенствовать потребуется от уровня производства, достигнутого АО «ЛИТ», но в области музейного дела, то наличие трехмерной геоинформационной системы даст расширенные возможности отчетности, мониторинга и управления процессами музейной работы.

Результаты исследования ООО "ЛОКУС консалтинг групп", разработанные на основании государственной закупки: где они?

Кейс 1. Переславль: город и музей

locusgroup.ru
LOCALmuseum

Город

Каждый россиянин должен посетить Переславль-Залесский. Это приносит **успех, славу, придает силу**, подсказывает решение в трудных жизненных ситуациях, отвлекает от суетных, мелких мыслей, выделяет главное в жизни.

Именно в Переславле-Залесском родился и был крещен Александр Невский, ставший впоследствии величайшим героем России, зарождалась слава русского флота.

Позиционирование: **Начало славного пути**

Слоган: **Город, где рождается слава и успех**

«Вчерашним прикосновением к отреставрированному Спасо-Преображенскому собору в Переславле-Залесском до конца собрали коллекцию фотосетов домонгольских храмов Северо-Восточной Руси, то есть Ростовской земли (Владими́ро-Сузда́льского княжества).

Потрясающие места. Порталы силы. Показано к посещению каждому русскому! ...»

Музей

- *«Это настоящий музей!...» (туристы)*
- *«...русская душа раскрывается и можно дотронуться рукой к вековой традиции секретов и мудрости ВЕЛИКОЙ СТРАНЫ!!!!!!!» (туристы)*
- *«... и честно отражает состояние самого города Переславля-Залесского» (туристы)*
- *«ЭТО НАШ РОДНОЙ МУЗЕЙ!» (жители города)*
- *«Переславский музей-заповедник – это неотъемлемая часть города Переславля, это наша жизнь, это история!» (сотрудники музея)*

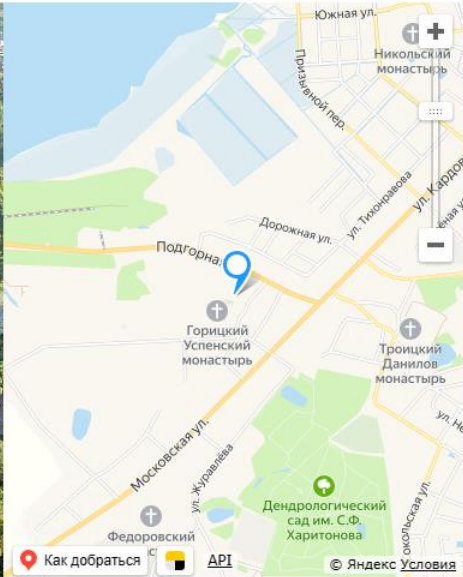

АО «Корпорация развития Ярославской области», «Проект создания музейного историко-культурного и выставочного комплекса в городе Переславле-Залесском», сроки реализации 2019-2021 гг. – где проект, где реализация?

https://culture76.ru/artinvest/actual/18076/?ysclid=lf3nkteqgb228675924

КУЛЬТУРА ЯРОСЛАВИИ АФИША НОВОСТИ БРЕНДЫ И СИМВОЛЫ АДРЕСА КУЛЬТУРЫ КАЛЕНДАРЬ ЭКСПЕДИЦИИ АРТИНВЕСТ

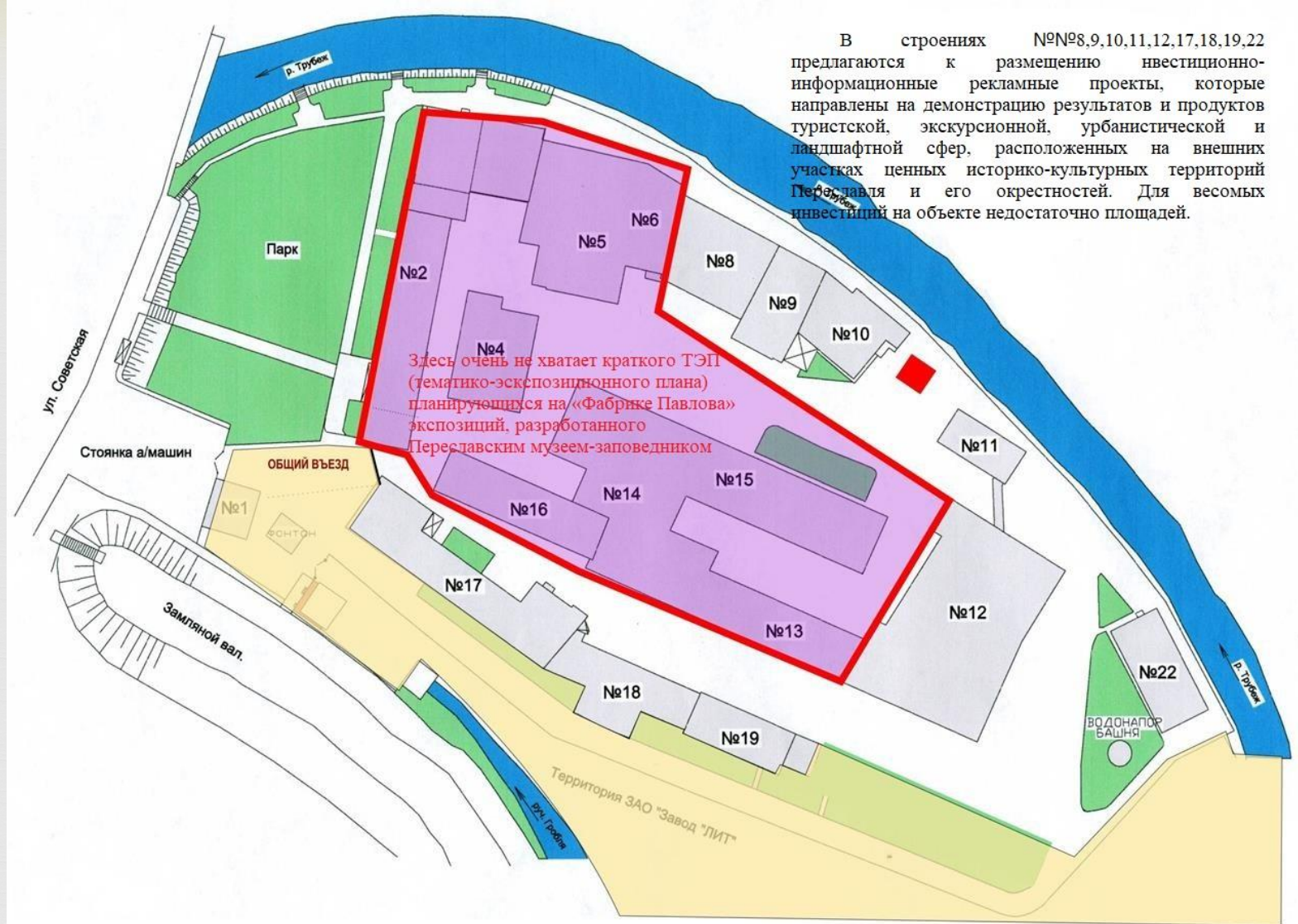
← ВСЕ ПРОЕКТЫ

Музейный историко-культурный и выставочный комплекс Переславля-Залесского



Как добраться API © Яндекс Условия

СВЯЗАТЬСЯ С НАМИ



По итогам изложения концептуальной идеи завершить презентацию стоит известной цитатой в отношении поставленных инициаторами конкурса задач - «Пусть Федот проявит прыть, Пусть сумеет вам добыть То-Чаво-На-Белом-Свете -- Вообще-Не-Может-Быть! Ну, Федот, теперь держись! Дело верное, кажись! Вот уж этого заданья Ты не выполнишь ни в жисть!..»

СПАСИБО ЗА ВНИМАНИЕ!