An architectural rendering of a courtyard area. The scene is dominated by several large, multi-story brick buildings with numerous windows. In the center of the courtyard, there are two large, white, peaked tents. Several stylized human figures are scattered throughout the scene, some walking, some standing, and one pushing a stroller. The ground is dark, and there are some circular markings on it. The overall style is a clean, illustrative architectural visualization.

**МНОГОФУНКЦИОНАЛЬНОЕ
ОБЩЕСТВЕННО-КУЛЬТУРНОЕ ПРОСТРАНСТВО
НА ТЕРРИТОРИИ ПЕРЕСЛАВСКОГО
МУЗЕЯ-ЗАПОВЕДНИКА**

МУЗЕЙ ЗАПОВЕДНИК

ЛАРИОНОВА А.В.
MSC URBAN DESIGN

Преобразование промышленного пространства в культурно-деловые центры имеет достаточно долгую практику в нашей стране. Как правило, фабричные кластеры получают новый старт благодаря размещению в них коммерческих предприятий, а также выставочных залов и образовательных объектов (artplay, севкабель-порт и др).

Создаваемое креативное пространство на базе бывшего завода ЛИТ вокруг Переславского музея-заповедника – уникальная практика в связи с особенным ядром – музеем. Тем не менее, площадка фабрики позволяет дополнить данное ядро функционально деятельностью, напрямую связанной с музеем, либо же существующей параллельно и являющейся самостоятельным аттрактором на территорию.

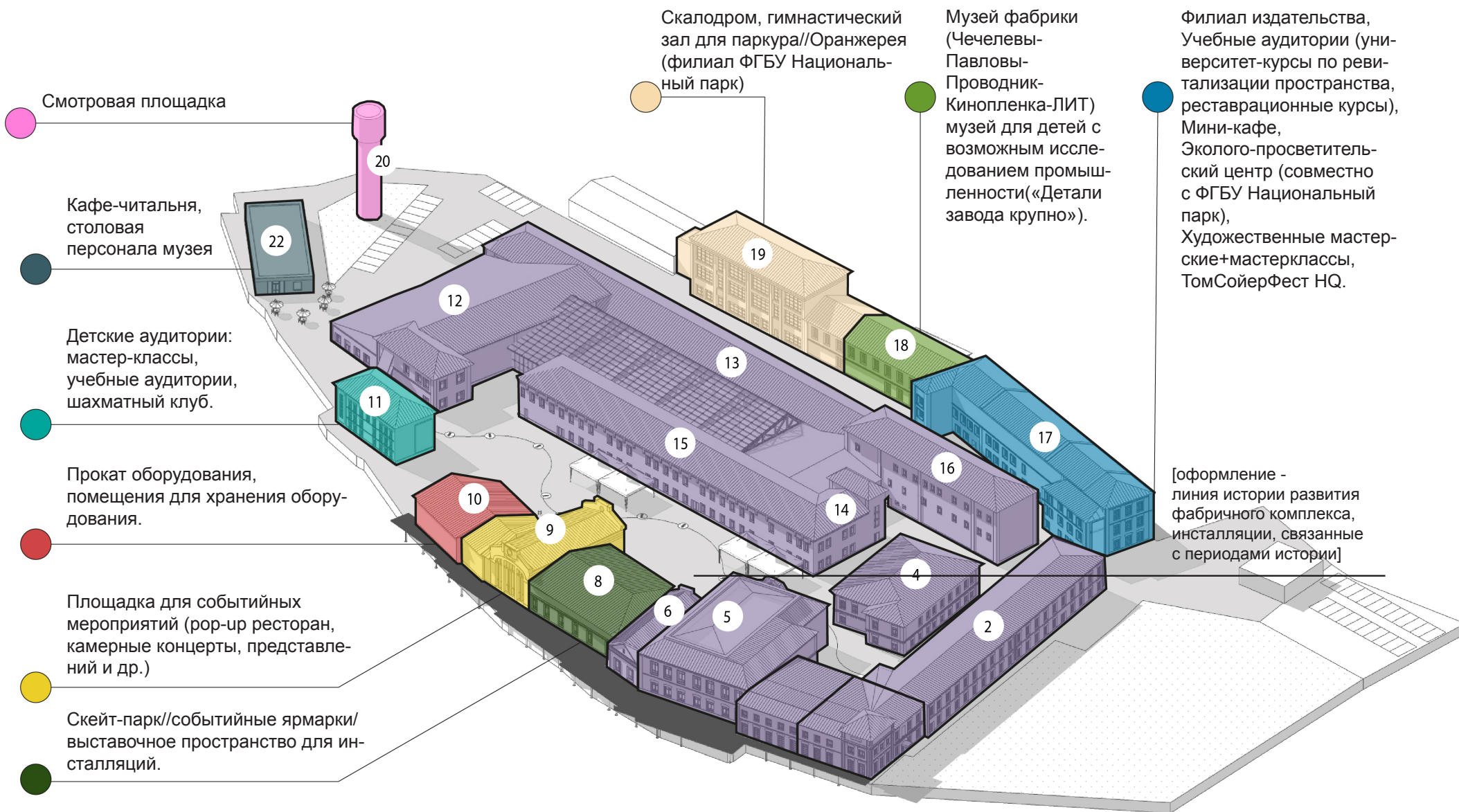
Основной принцип формирования территории и функций на ней – выявление связи музея с промышленной территорией, на которой он расположен, городом и национальным парком «Плещеево Озеро», «Золотым Кольцом» России.



СЕВКАБЕЛЬ-ПОРТ
САНКТ-ПЕТЕРБУРГ



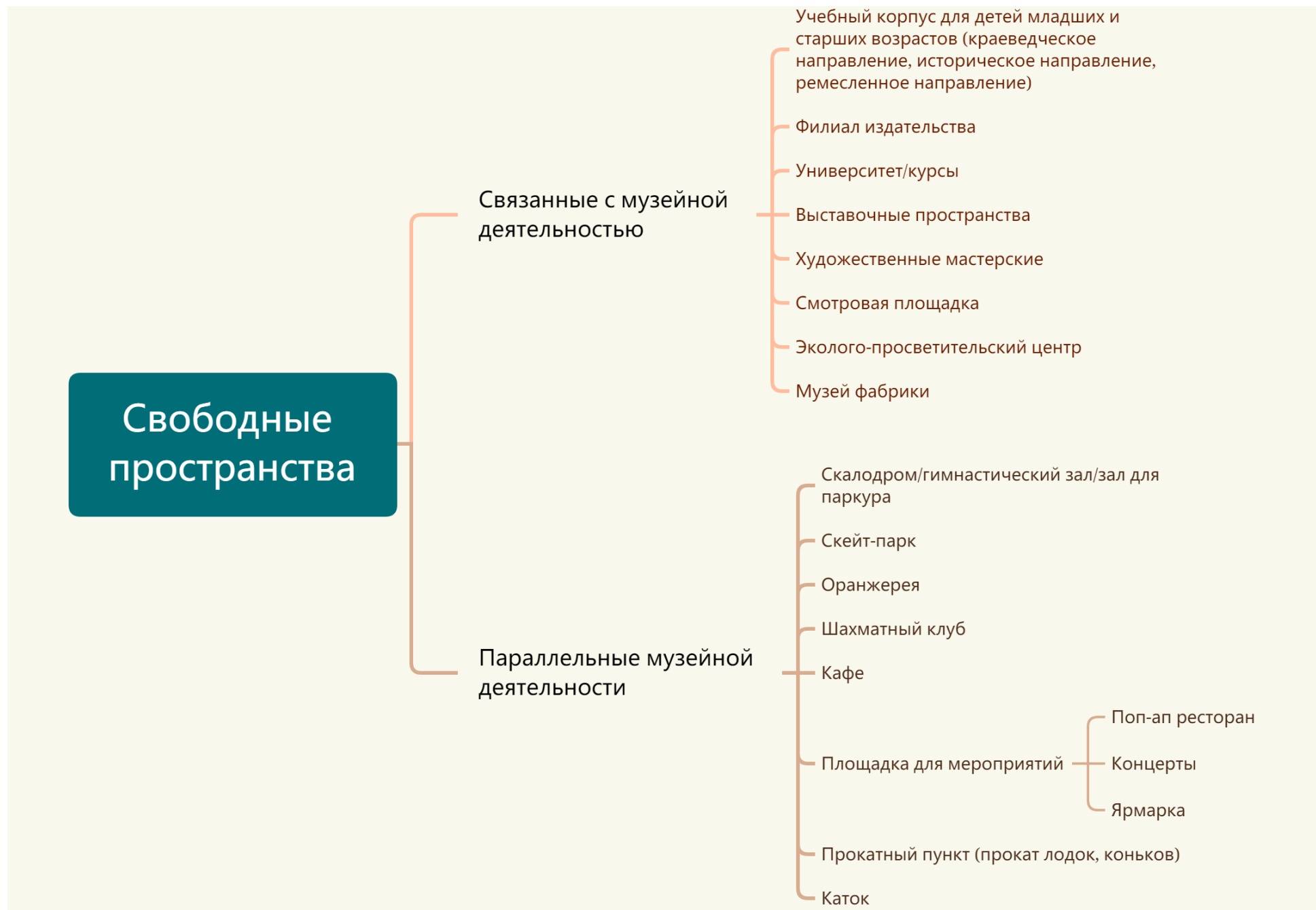
ФУНКЦИОНАЛЬНОЕ РАЗВИТИЕ ТЕРРИТОРИИ



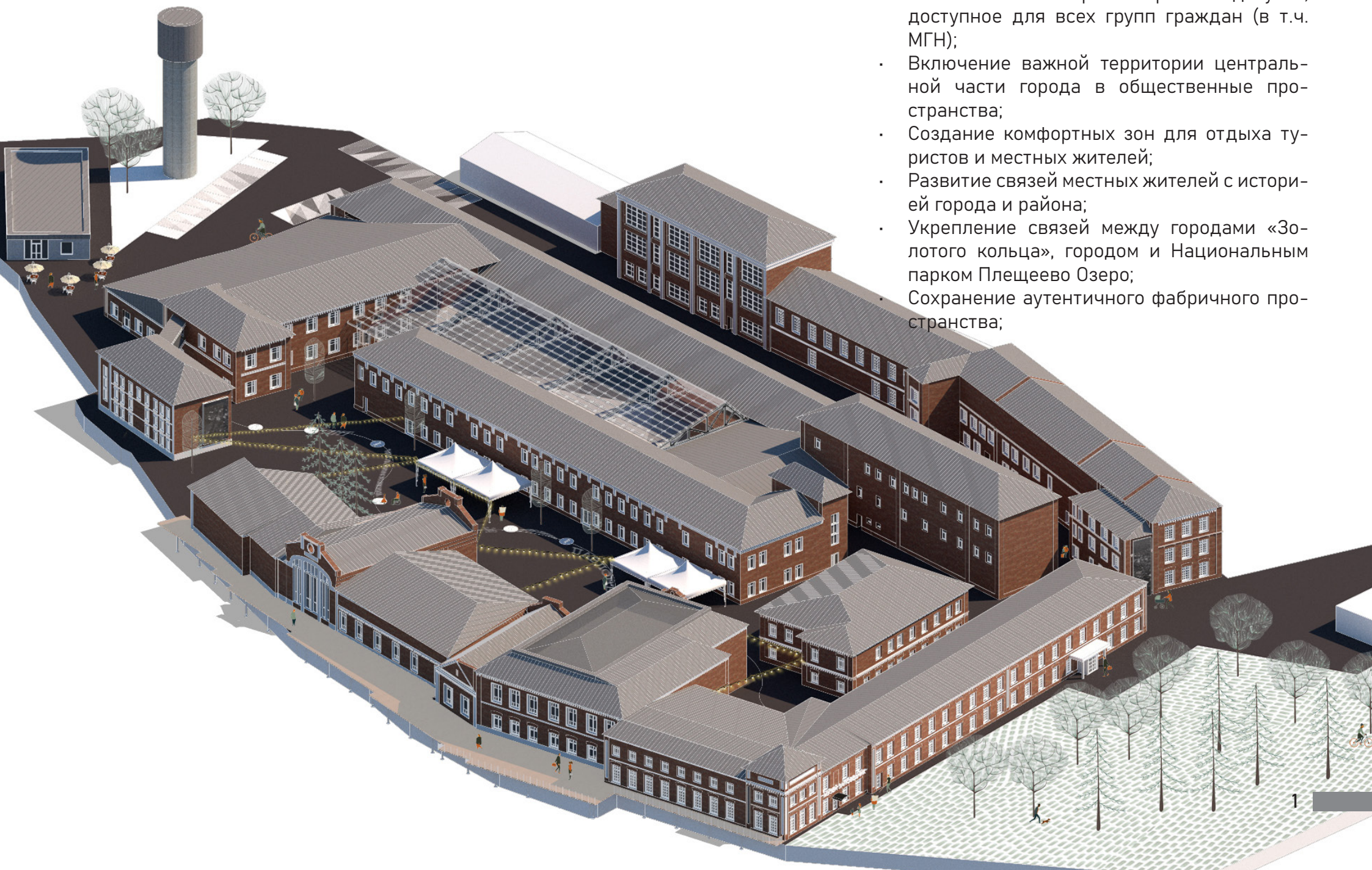
[Территория]

в летнее время: экскурсии-исследования, прокат лодок, и др. оборудования, летнее уличное кафе.

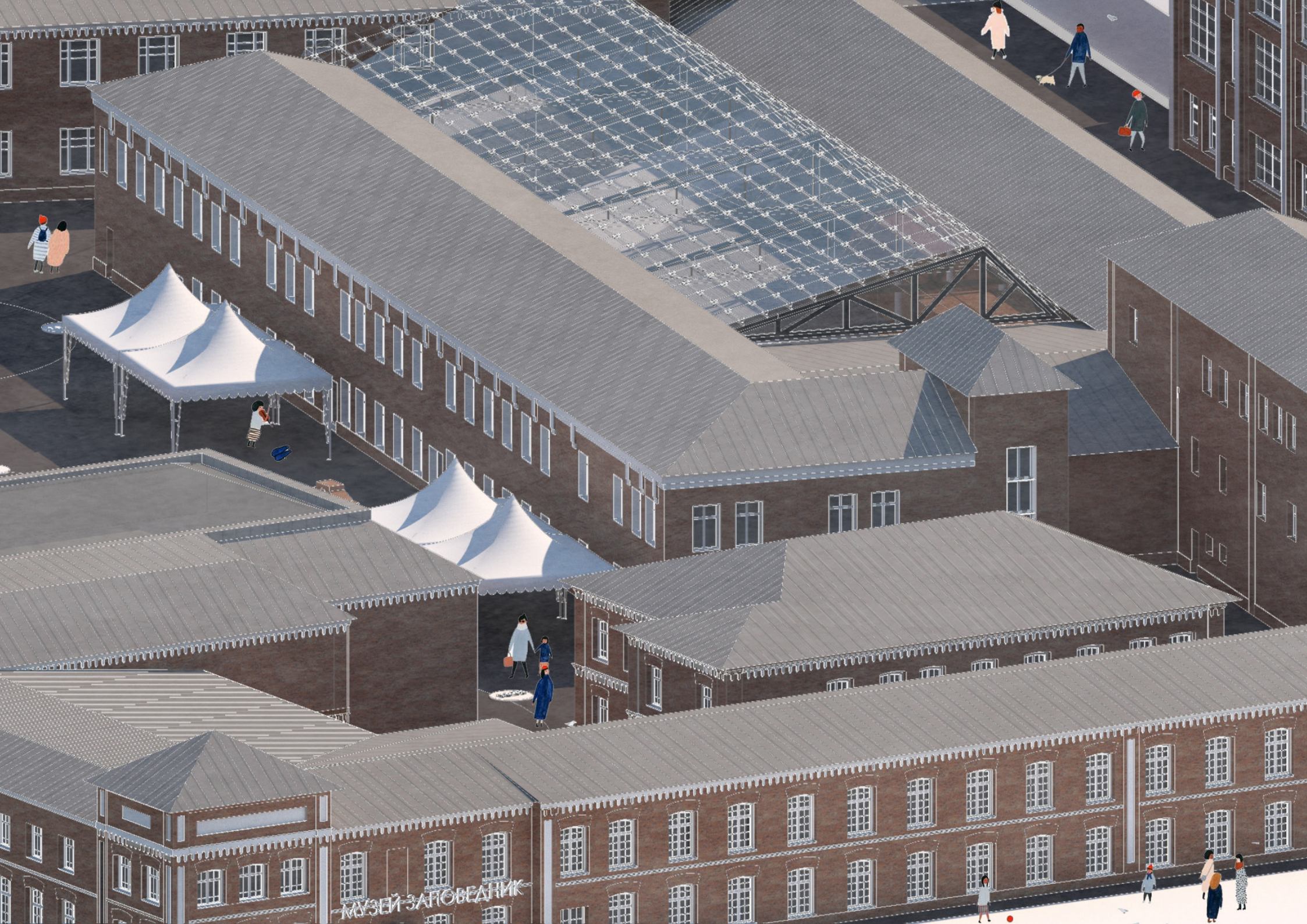
в зимнее время: временный каток в парковочной зоне у башни.



ВОЗМОЖНЫЕ ЭФФЕКТЫ ПРЕОБРАЗОВАНИЯ ТЕРРИТОРИИ



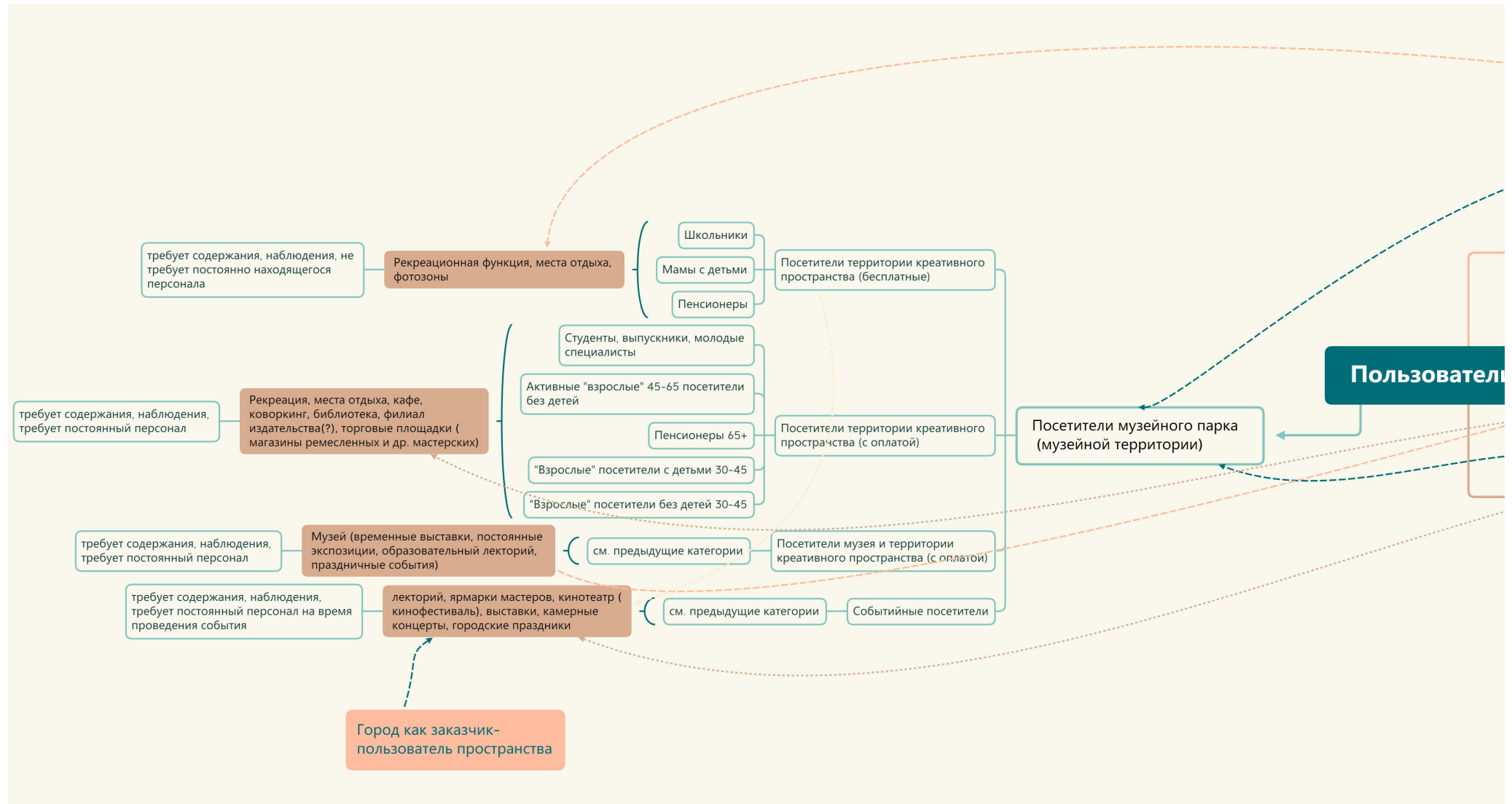
- Знаковое место с разнообразным досугом, доступное для всех групп граждан (в т.ч. МГН);
- Включение важной территории центральной части города в общественные пространства;
- Создание комфортных зон для отдыха туристов и местных жителей;
- Развитие связей местных жителей с историей города и района;
- Укрепление связей между городами «Золотого кольца», городом и Национальным парком Плесеево Озеро;
- Сохранение аутентичного фабричного пространства;



МУЗЕЙ ЗАТОВЕДНИК

ПРИЛОЖЕНИЕ 1

ДИАГРАММА ПРЕДПОЛАГАЕМЫХ ПОЛЬЗОВАТЕЛЕЙ ТЕРРИТОРИИ



ПРИЛОЖЕНИЕ 1

ДИАГРАММА ПРЕДПОЛАГАЕМЫХ ПОЛЬЗОВАТЕЛЕЙ ТЕРРИТОРИИ (ПРОДОЛЖЕНИЕ)

