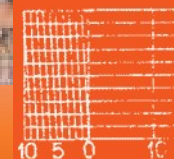


# Переславль-Залесский

Концепция развития  
территории завода ЛИТ

SGA



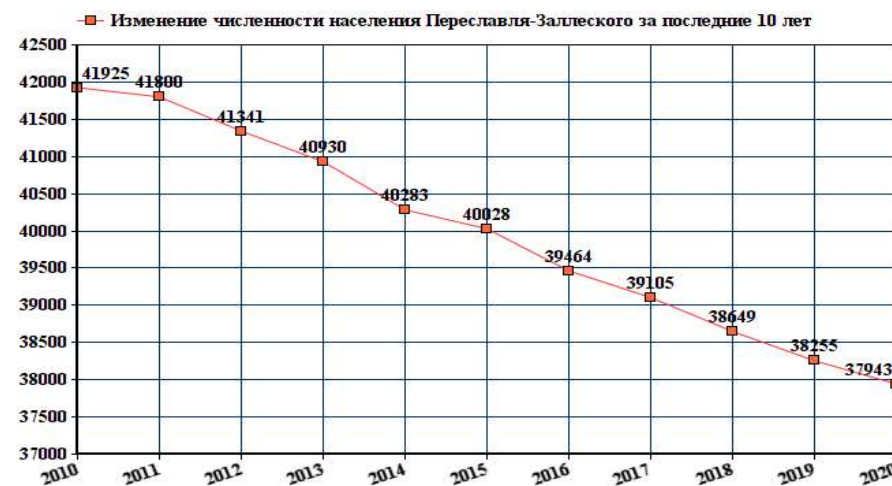


## Проблемы города:

- убывающее население
- большой транзитный поток туристов на автомобилях
- плохая доступность поездами и автобусами
- активный автотранзит через город
- «быстрый» туризм
- рост стоимости жизни (джентрификация)
- упадок традиционного уклада жизни (огороды, скот, сады)
- нехватка трудоспособного населения
- уход высшего образования из города
- разрушение исторического жилого фонда
- низкая обеспеченность инженерными сетями
- увеличение нагрузки на экосистему бассейна Плещеева озера

## Достоинства города:

- историческое наследие
- пока еще сохранившиеся ландшафты
- расположение на автомагистрали М8
- местные жители и дачники с хорошим образованием
- традиции медицинской службы (Святитель Лука)
- развитие фермерства для обеспеченного населения
- второй в России по посещаемости национальный парк
- традиции огородничества и садоводства
- сохранившиеся производства

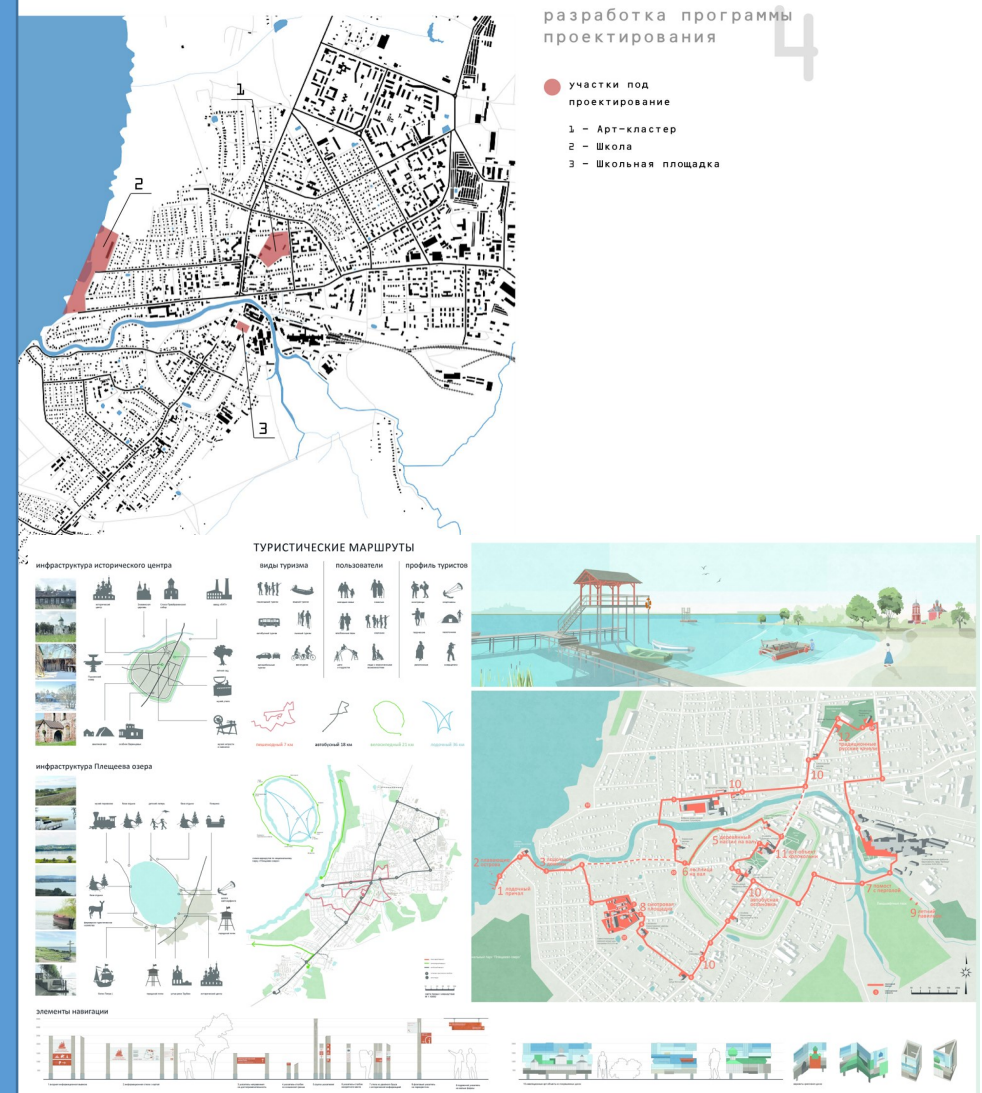


<https://gorodarus.ru/pereslavl-zalesskij.html>



## Решения:

- **создание** новых рабочих мест
- **поощрение** альтернативных видов транспорта (велосипед, лыжи, электротранспорт/такси, общественный транспорт)
- **восстановление** узкоколейной дороги в городе, запуск скоростной электрички из Москвы (1-1,5 часа), увеличение количества междугородних автобусов из Переславля, в том числе в соседние области, города Золотого кольца
- **создание** перехватывающих автостоянок с хорошей связью общественным транспортом с исторической частью города
- **равномерное развитие** среды города через субсидирование ремонта старых домов, включая частные, приведение к традиционному виду оград и палисадников, поощрение частной торговли местными товарами «у крыльца», раскрытие городских панорам и выравнивание цветовой гаммы кровель и фасадов через однозначную регламентацию.
- **создание налоговых льгот** для местных предпринимателей, введение «туристического сбора» при остановке в городе на одну ночь



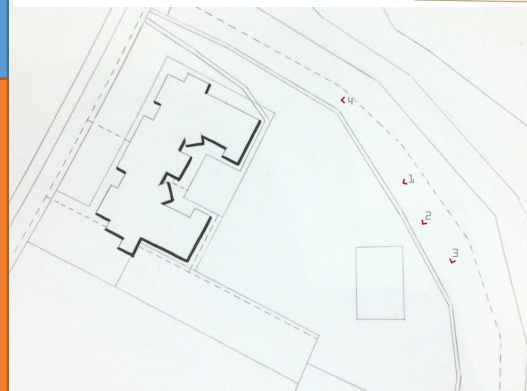
Фрагменты проектов для Переславля. М. Катунина, Е. Стребкова

- **поощрение возделывания** огородов и садов через льготы, конкурсы, поощрение выпаса скота на традиционных лугах в качестве «газонокосилок»
- **развитие среднего образования** в производстве, сельском хозяйстве, медицине
- **восстановление университета** в городе, создание филиалов вузов
- **вовлечение местных жителей**, дачников, туристов к работам по восстановлению исторической застройки, включая рядовые дома
- **инвестиции в очистные сооружения**, в том числе естественной очистки
- **снижение нагрузки на экосистему** бассейна Плещеева озера за счет технологий замкнутого цикла, увеличения площади зеленых фильтрующих насаждений, улучшения систем сбора и фильтрации дождевой воды

### Территория завода ЛИТ может **помочь** в решении большинства из

вышеназванных задач:

- **создание новых рабочих мест** на малых чистых производствах в корпусах завода, используя существующие мощности промышленных сетей
- **создание новых или расширение старых** профессиональных училищ среднего образования в корпусах завода

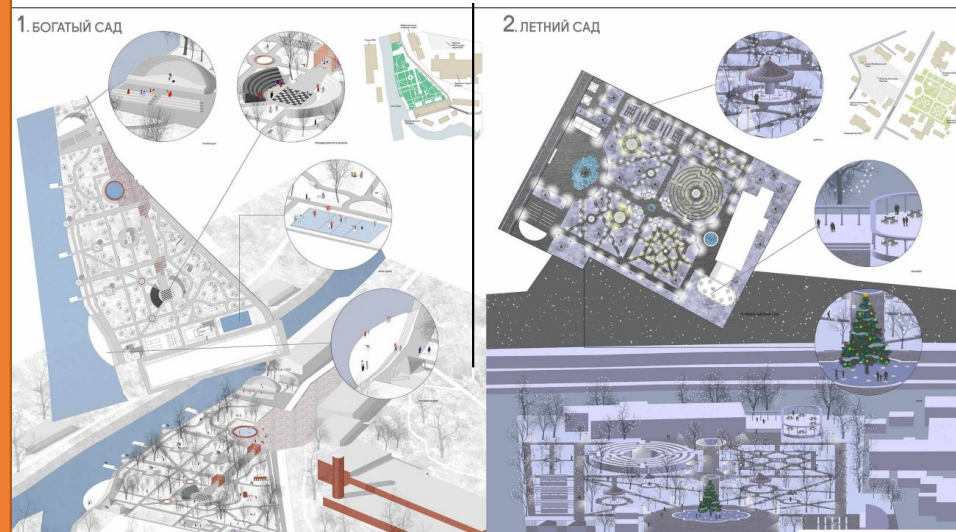


территория / школьная площадка

- детская площадка отсутствует;
- большая часть территории неосвоена;
- разнотипная застройка по периметру проектируемого участка;
- отсутствие элементов ландшафта (благоустройства территории)



- **очистка и восстановление** прилегающих к территории завода и находящихся недалеко зеленых зон, соединяемых с территорией завода зелеными коридорами
- **очистка и озеленение берега реки Трубезь** с организацией естественных фильтрующих бассейнов для очистки проточной речной воды
- **создание установок для охлаждения и аэрации** речной воды на территории завода для снижения рисков гибели переславской ряпушки (кризис 2016г)
- **привлечение малых предприятий** работающих в области реставрации деревянных зданий и восстановлении традиционных технологий обработки древесины
- **привлечение малых и средних предприятий**, для которых требуются чистый воздух и вода (фармацевтика, оптика, электроника)
- **размещение на территории завода** точек аренды экологичного транспорта для туристов и местных жителей
- **развитие индустриального туризма** на территории завода ЛИТ как дополнение к размещаемой экспозиции Переславского музея-заповедника
- **сохранение части экспозиции музея в Горницком монастыре** для усиления эффекта связанности территории города и в качестве сохранения памяти о тех людях, которые спасли для потомков культурные и религиозные ценности.

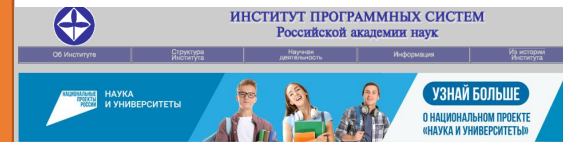


Фрагменты проектов парков Переславля. В.Комарова



## Переславль - город образования

- создание образовательных пространств с привлечением местных научных кадров и филиалов вузов страны с перспективой развития в полноценный университет (благодаря своему географическому расположению и ещё сохранившейся, хотя и с потерями, исторической среде Переславль имеет шанс развиваться как университетский город)
- развить направление профессиональных семинаров, олимпиад, фестивалей, используя ресурсы заинтересованных компаний-арендаторов и местных производств
- совместно с национальным парком Плещеево озеро развивать центр экообразования на территории завода ЛИТ как наиболее доступной точке города
- создать центр по обмену знаниями между поколениями жителей города от традиционных навыков для молодых (изготовление лодок и ручного инструмента, огородничество, садоводство, животноводство и т.п.) до цифровых навыков для старшего поколения (работа с цифровыми средствами информации, поиск информации, онлайн-образование, работа с документами и базами данных и т.п.)



Федеральное государственное бюджетное учреждение науки Институт программных систем им. А.К. Айламазяна Российской академии наук (ИПС им. А.К. Айламазяна РАН) - был создан в апреле 1984 года по решению правительства, направленному на развитие вычислительной техники и информатики в стране. В декабре 2008 года Институту было присвоено имя основателя Института - профессора, д.т.н. Давида Карловича Айламазяна (8.08.1936 - 25.03.2003).

ИПС им. А.К. Айламазяна РАН находится под методическим руководством Отделения нанотехнологий и информационных технологий Российской академии наук (ОНИТ РАН).

Руководитель - временно исполняющий обязанности директора ИПС им. А.К. Айламазяна РАН - чл.-корр. РАН, д.ф.-м.н. Сергей Михайлович Абрамов.

Юридический/почтовый адрес: 152021, Ярославская область, Переславский район, с. Вельское, ул. Петра Первого, д.4 «а».

Телефон/факс: (4852) 695-228  
E-mail: [ras@bnet.ru](mailto:ras@bnet.ru)

Частное образовательное учреждение высшего образования Института программных систем «СУП имени А.К. Айламазяна»<sup>[1]</sup>  
(УГП имени А. К. Айламазяна)



Первый корпус высшего учебного заведения	University of Pereslavl
Международное название	University of Pereslavl
Прежнее название	Университет города Переславля
Год основания	1992
Год закрытия	2017
Тип	негосударственный
Ректор	А. К. Айламазян (1992—2003), С. М. Абрамов (2003—2017)
Студенты	914 (1992—2017)
Доктора	10 докторов наук
Преподаватели	29 кандидатов наук
Расположение	Переславль-Залесский
Юридический адрес	152020, Ярославская область, с. Переславль-Залесский, ул. Советская, 2
Сайт	<a href="http://site.u.pereslavl.ru">site.u.pereslavl.ru</a>



© Tony Margiacchi

Вид на Кембридж. Великобритания

## Примеры прудов естественной очистки

Строительство «Naturbad Riehen» началось в 2013 году. «Herzog & de Meuron» задумались о создании естественного бассейна ещё в 1979 году. Но удалось воплотить этот проект в жизнь лишь тогда, когда современные технологии позволили создать методы естественной фильтрации воды. И сейчас бассейн обеспечивает чистую воду для 2000 купальщиков каждый день.

<https://haifainfo.com/?p=114406>



Пруд для сбора и естественной фильтрации ливневых вод с помощью растений и микрофлоры в Берлине в районе Потсдамерплатц. После очистки вода попадает в реку.





Потенциальные арендаторы  
промышленных площадей

Контейнерный комплекс переработки  
пластика с использованием для 3д  
печати

**YELLOW ROAD**

АВТОМАТИЗИРОВАННЫЙ РОБОТИЗИРОВАННЫЙ КЛАСТЕР  
СЕРИЙНОЕ ПЕРСОНАЛИЗИРОВАННОЕ ПРОИЗВОДСТВО

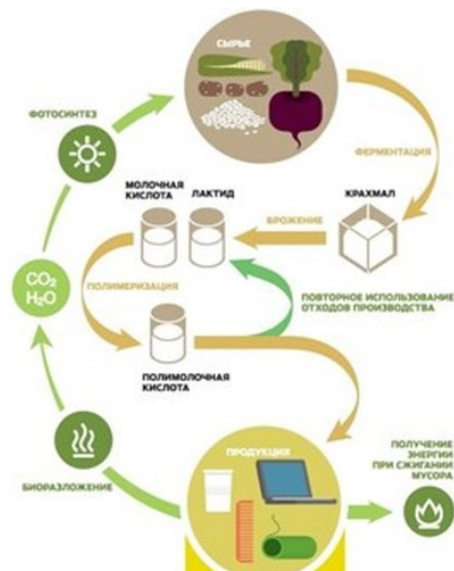
SGA  
Architect Gleb Sobolev

В ПАРТНЕРСТВЕ С АРХИТЕКТОРОМ  
ГЛЕБОМ СОБОЛЕВЫМ

Общий вид автоматизированного роботизированного кластера **YELLOW ROAD**



# Чистое производство пластика для 3д печати из крахмала



«ПЛА Солюшенс»

plasolutions@mail.ru

Примеры продукции из PLA



## Производства, требовательные к чистоте окружающей среды

Eurolant Group

ФАРМАЦЕВТИЧЕСКАЯ КОМПАНИЯ «КРАСНОГОРСКЛЕКСРЕДСТВА»

ПРОДУКТЫ    КАК МЫ ПРОИЗВОДИМ    КОНТАКТЫ

### Мы используем современные технологии в традиционной фармацевтике

Убедитесь, насколько тщательно мы контролируем качество каждой упаковки

ПОДРОБНЕЕ

ПРИЗНАННОЕ КАЧЕСТВО

РосКачество признало ромашку "ФармаЦвет" лучшей в России

Перейти к исследованию>>

ПОДХОД В ОБЛАСТИ ПРОИЗВОДСТВА И КАЧЕСТВА

«Красногорсклексредства» — фармацевтическая компания, сертифицированная по мировым стандартам GMP и ISO-9001.

# PROTO·X

VIDEO SURVEILLANCE

ГЛАВНАЯ    КОМПАНИЯ    ПРОДУКЦИЯ    ПОДДЕРЖКА    ТЕХНОЛОГИИ    PR    КОНТАКТЫ    ОТЗВЫ    ПРАЙС

Технологии

Искать...

Прайс лист

Скачать  
28.02.2022 - 15.17Кб

Калькулятор расчёта объёма HDD

Количество камер: 1

Битрейт: 2,5 Мбит/с

Время записи: Количество часов в сутки

Сделано в России. Открыто производство АHD и IP видеокамер ТМ «Proto-X»

Уважаемые коллеги и партнеры, сообщаем вам о запуске производства IP и АHD камер видеонаблюдения ТМ «Proto-X» в России (г.Динск) на базе собственных производственных мощностей.

Наша компания как производитель видеокамер наблюдения поддерживает заданный президентом Российской Федерации Путиным Владимиром Владимировичем курс на импортозамещение и предоставляет на рынок оборудование для систем безопасности, произведенное в России.

NGTRON global manufacturer

СДЕЛАНО В РОССИИ!

В новой линейке оборудования представлены различные виды корпусов, что дает возможность изготовить камеры любого типа. Благодаря широкому спектру используемых комплектующих можно подобрать «идеальную» камеру для каждого объекта наблюдения. Мы предоставляем множество доступных функций, среди которых можно выбрать необходимый набор для каждой отдельной видеокамеры. Таким образом, наши партнеры получают некий «конструктор», с помощью которого можно получить оборудование только с теми функциональными возможностями, которые действительно необходимы на том или ином объекте.



Реставрация и создание новых элементов декора домов

## Виртуальный музей резных наличников

Русские деревянные резные оконные наличники. Всё о них.

Фотографии О проекте ▾ Блог ▾ Выставки Видео ▾ Сувениры Партнеры



## Хорлово. Три арки и сборная модель наличника



ivan\_nabizov

30.08.2020

Московская область,  
Наличники автора  
сувениры

Нет комментариев

Когда надо было выбрать наличники для макетов, насчёт Хорловского я не сомневался ни секунды.



Поиск...

НАЛИЧНИКИ В ТВИТТЕРЕ!

[Твитты пользователя @Nalichniki](#)

<https://nalichniki.com/>

Концепция развития территории завода ЛИТ в первую очередь нацелена на развитие местных сообществ всех социальных групп и возрастов.

Туризм, как нестабильный источник прибыли, должен развиваться на здоровой местной социальной основе и быть дополнением к производственной и образовательной сферам.

Концептуальные предложения разработаны архитектором Соболевым Г.А., доцентом МАРХИ, на основании исследований города и наблюдения его изменений за период с 1993 года. Автор концепции не передаёт права на использование текстов презентации для любых целей, кроме публикации в сети интернет в рамках конкурса с обязательным указанием автора.

В презентации представлены проекты студентов МАРХИ, Е.Стребковой, В.Комаровой, М.Катуниной, выполненные для Переславля-Залесского под руководством М.А.Соколовой, Г.А.Соболева, М.А.Силкиной. Права на студенческие проекты принадлежат авторам проектов и МАРХИ. В материалах презентации использованы изображения, взятые из сети интернет с указанием источников материалов. Часть материалов предоставлены компаниями Yellow Road и PLA Solutions.

SGA

